

ООО «ПОС система»

**Инструкция по встраиванию модуля WiFi в  
POS-компьютер АТОЛ.EasyPOS *lite***

Москва, 2009 г.





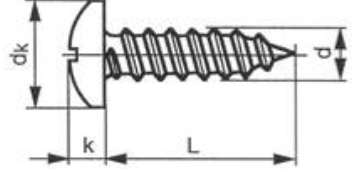
Лист 1 из 8

# Содержание

Раздел 1. Приступая к работе .....	3
Раздел 2. Монтаж модуля WiFi .....	4
Приложение. Комплект поставки модуля WiFi .....	8

## Раздел 1. Приступая к работе

Перед выполнением работ по встраиванию модуля WiFi убедитесь в наличии необходимых компонентов и оборудования:

№	Изображение	Наименование	Кол.
1		POS-компьютер АТОЛ.EasyPOS <i>lite</i>	1
2		Модуль WiFi	1
3		Кабель E170X040120R	1
4		Антенна E1998RO0107R	1
5	-	Кабель Модуль - POS-компьютер (НВ4-НВ4)	1
6		Винт самонарезающий	4

## Раздел 2. Монтаж модуля WiFi

2.1. Открутите четыре самореза, скрепляющие верхнюю и нижнюю части устройства и находящиеся над интерфейсными разъёмами (см. рис. 1).

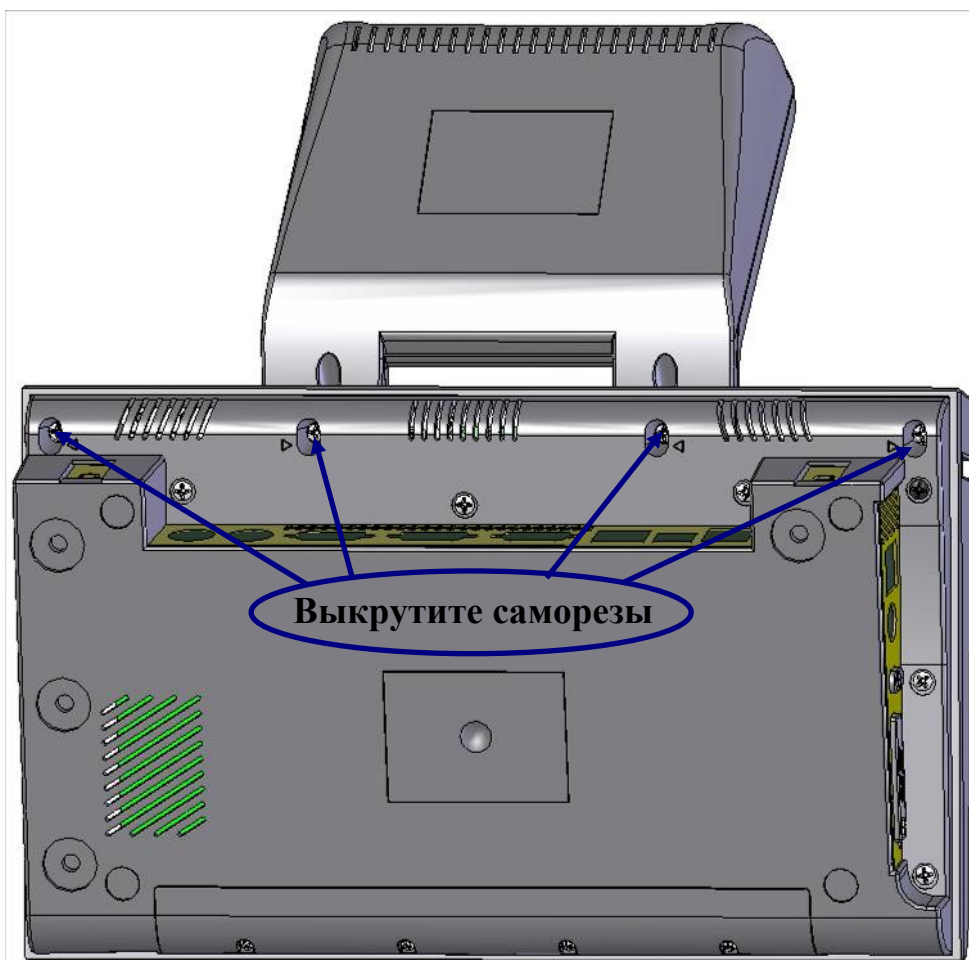


Рисунок 1 – Саморезы, которые необходимо выкрутить.

2.2. Разъедините верхнюю и нижнюю части устройства.

2.3. При помощи отвёртки удалите часть задней планки ПС-компьютера (см. рис. 2) таким образом, чтобы в образовавшееся отверстие можно было установить антенну (при установке используется кабель антенны, снабжённый крепежом).

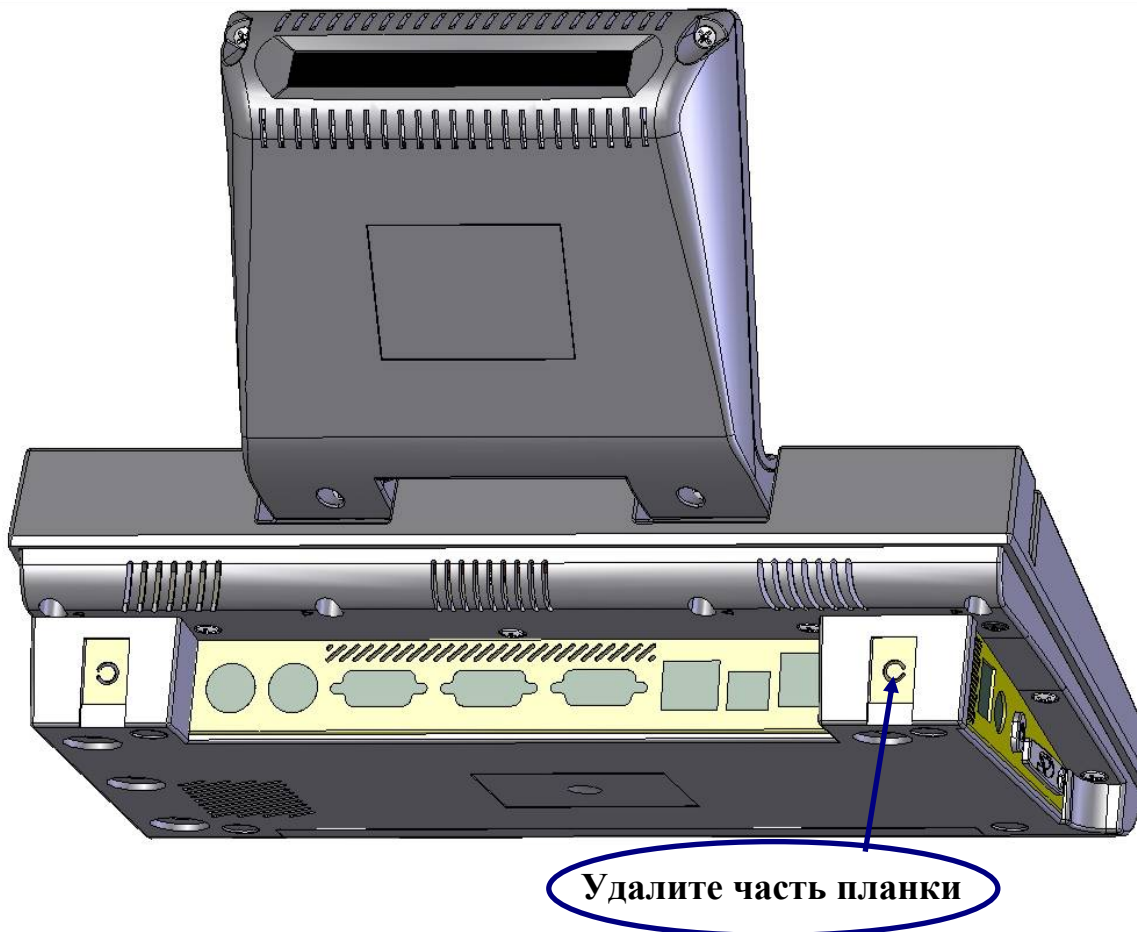


Рисунок 2 – Подготовка корпуса к установке модуля.

2.4. Подключите к модулю антенный кабель (E170X040120R) в разъём, находящийся ближе к центру модуля. Делать это необходимо на твёрдой поверхности, чтобы не повредить модуль.

2.5. Установите модуль WiFi в нижнюю часть POS-компьютера. Закрутите четырьмя винтами-саморезами из комплекта поставки модуля WiFi (см. рис. 3).

2.6. Закрепите антенный кабель в корпусе POS-компьютера (конструкция кабеля предусматривает для этого крепёж). Установите антенну, соединив с кабелем (см. рис. 3).

2.7. Соедините разъём J2 модуля WiFi с разъёмом XT17 или XT18 POS-компьютера при помощи кабеля НВ4-НВ4 «Модуль - POS-компьютер» (см. рис. 3).

**Примечание:** разъёмы XT17 и XT18 дублируют два внешних порта USB (разъём XP5). Поэтому при подключении WiFi-модуля один из внешних портов USB блокируется.

2.8. Соедините верхнюю и нижнюю части устройства.

2.9. Закрутите четыре самореза, скрепляющие верхнюю и нижнюю части устройства и находящиеся над интерфейсными разъёмами (см. рис. 1).

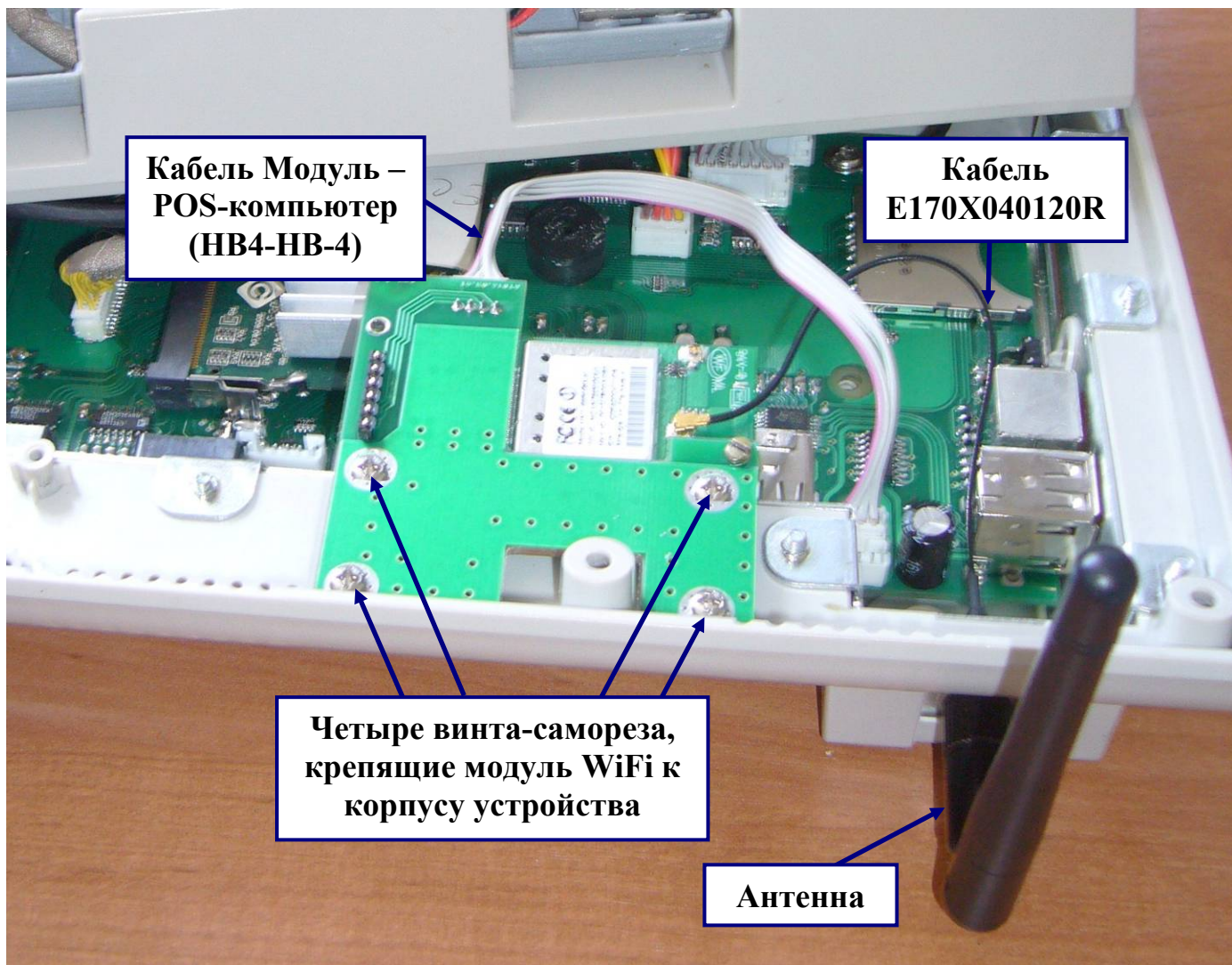


Рисунок 3 – Монтаж модуля WiFi в устройство.

2.10. Включите устройство. Дождитесь завершения загрузки операционной системы.

2.11. Появится сообщение, обозначающее, что модуль WiFi распознан операционной системой POS-компьютера (см. рис. 4). Нажмите кнопку «ОК».

2.12. После этого появится окно со списком обнаруженных беспроводных сетей (см. пример на рис. 5). Нажмите кнопку «ОК».

2.13. Наклейте этикетку-наклейку из комплекта поставки модуля WiFi на дно корпуса POS-компьютера.

2.14. Устройство готово к работе.

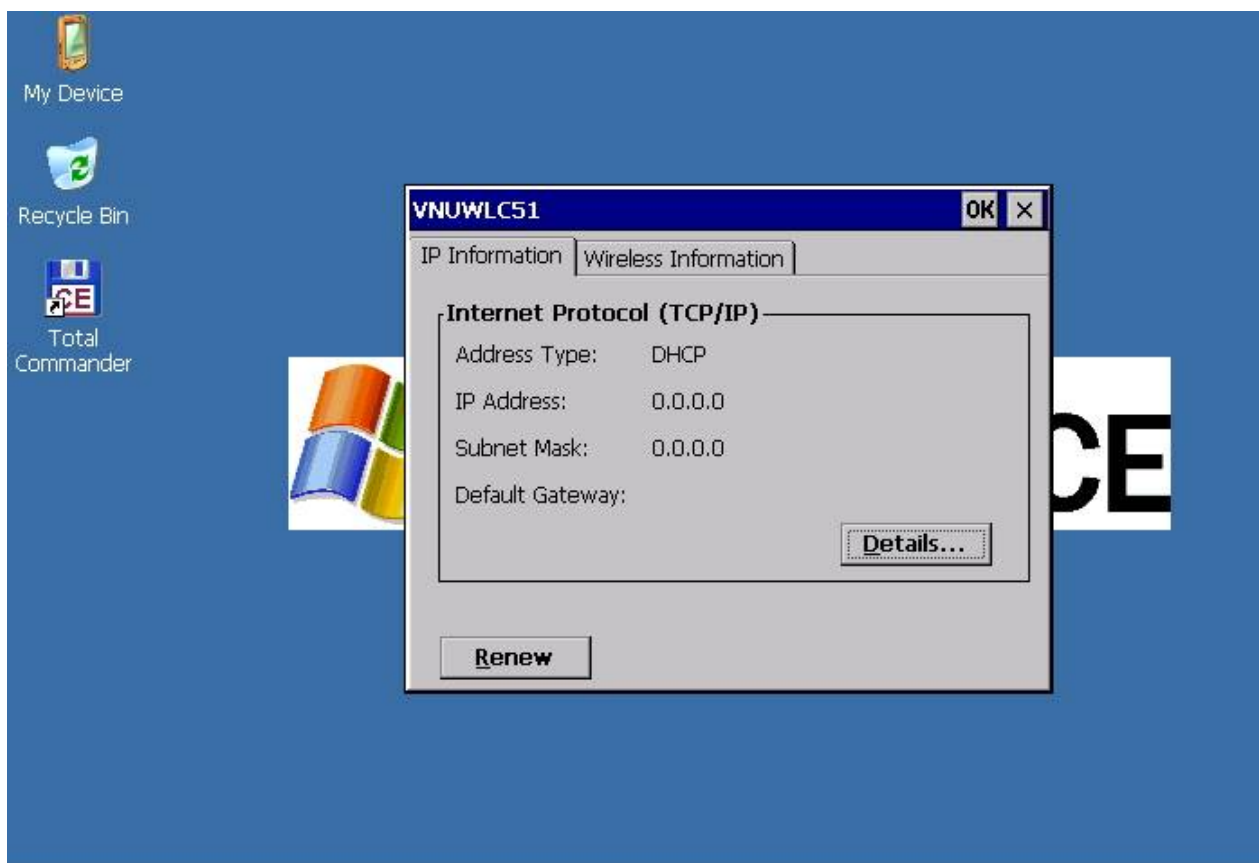


Рисунок 4 – Модуль WiFi распознан операционной системой POS-компьютера.

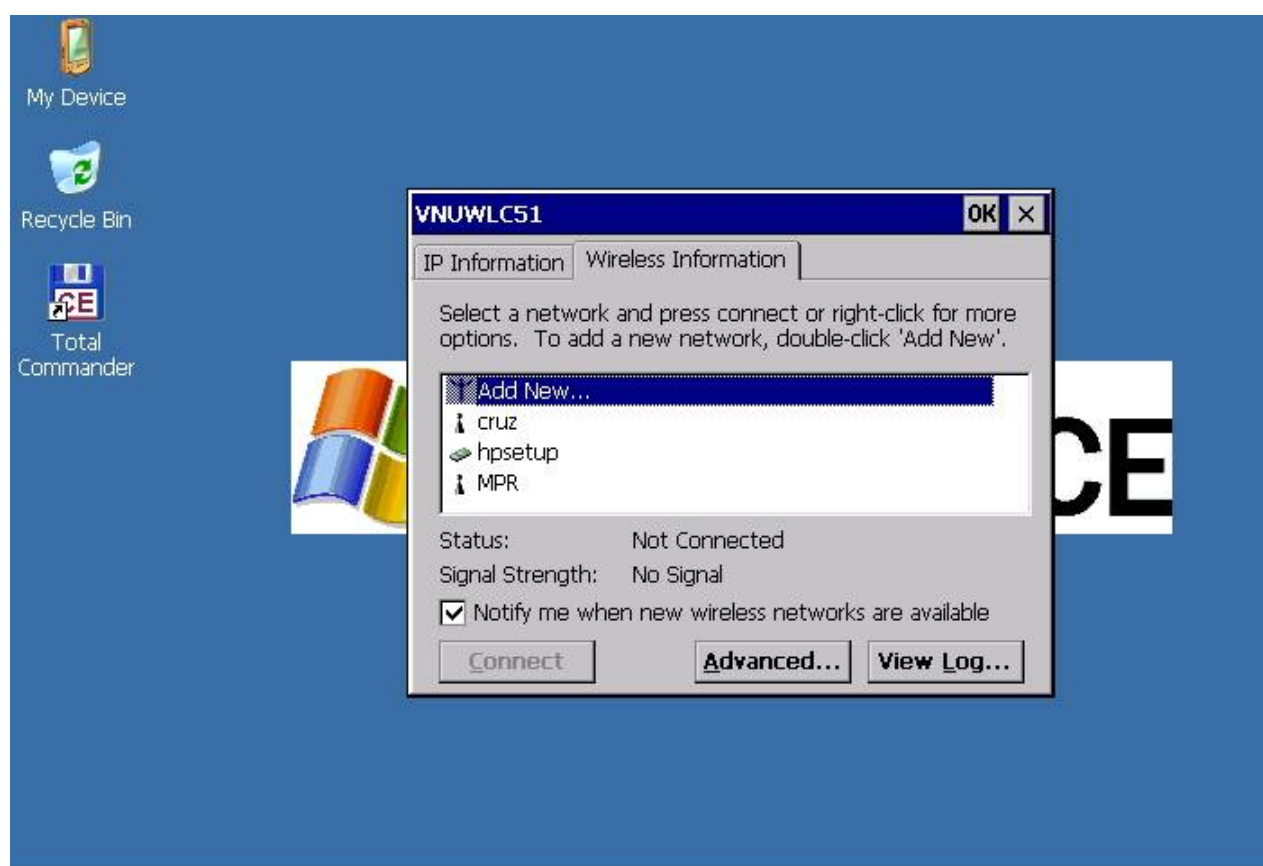


Рисунок 5 – Пример списка обнаруженных беспроводных сетей.

## Приложение. Комплект поставки модуля WiFi

№	Наименование	Примечание	Шт.
1	Модуль WiFi		1
2	Кабель E170X040120R		1
3	Антенна E1998RO0107R		1
4	Кабель Модуль-POS (NB4-NB4)		1
5	Этикетка-наклейка	Из комплекта поставки WiFi-контроллера	1
6	Винт самонарезающий	См. Раздел 1, п. 9 (в упаковочном полиэтилене)	4
7	Руководство «Быстрый старт»		1
8	Упаковочный лист		1
9	Комплект упаковки	Из комплекта поставки WiFi-контроллера: коробка картонная + упаковочный полиэтилен	1